

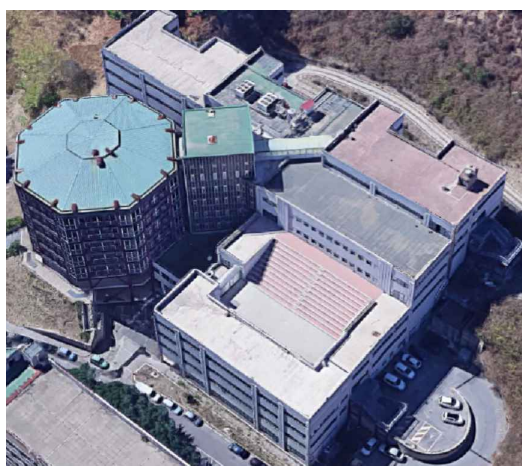


# UNIVERSITA' DEGLI STUDI DI MESSINA

## DIPARTIMENTO SERVIZI TECNICI

FORNITURA E POSA IN OPERA DI SEGNALETICA  
MODULARE PRESSO IL DIPARTIMENTO DI CIVILTA'  
ANTICHE E MODERNE-DICAM DEL POLO ANNUNZIATA

### PROGETTO ESECUTIVO



DISCIPLINA:

...

ELABORATO:

Relazione tecnica

TAVOLA:

01

COD. PROGETTO:

NOME FILE:

SCALA:

DATA:

Il Tecnico

Ing. Giusj Sofi

REV:	DATA:	RIFERIMENTO REVISIONE:	ESEG.:	CONTR:	APPR:
01					
02					
03					
04					
05					
06					

# RELAZIONE GENERALE

## FORNITURA E POSA IN OPERA DI SEGNALETICA MODULARE PRESSO IL DIPARTIMENTO DI CIVILTÀ ANTICHE E MODERNE- DICAM DEL POLO ANNUNZIATA

Con la presente si predispone il progetto inerente la fornitura e la posa in opera di segnaletica modulare presso il Dipartimenti di Civiltà Antiche e Moderne (DICAM), presso il Polo Annunziata. Tale procedura si rende utile al fine di rendere fruibile, orientare e guidare l'utenza all'interno della struttura universitaria che recentemente è stata oggetto di interventi di riqualificazione.

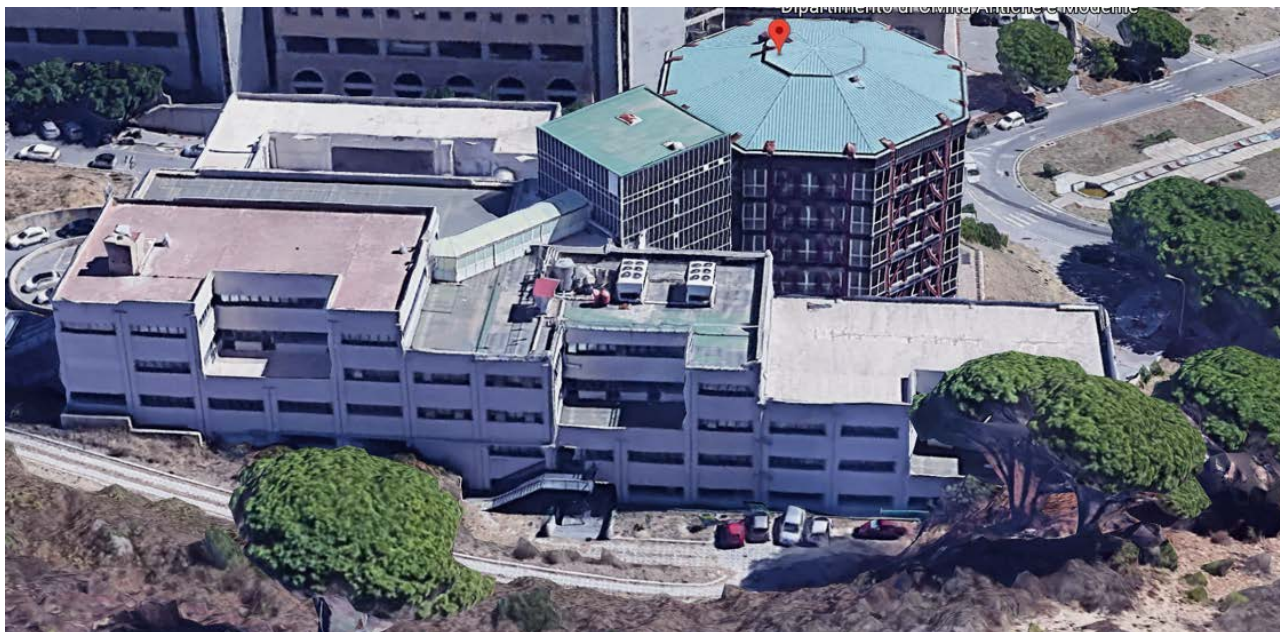
Il Dipartimento, in questione, sorge sul promontorio dell'Annunziata all'interno della Cittadella Universitaria che ospita anche altri Dipartimenti (Veterinaria e Farmacia) oltre che la Cittadella Sportiva.

La sua edificazione risale agli anni 70 come testimoniato dal ricorso alla tecnica del c.a. a faccia vista caratterizzante la grande maggioranza delle strutture costituenti.

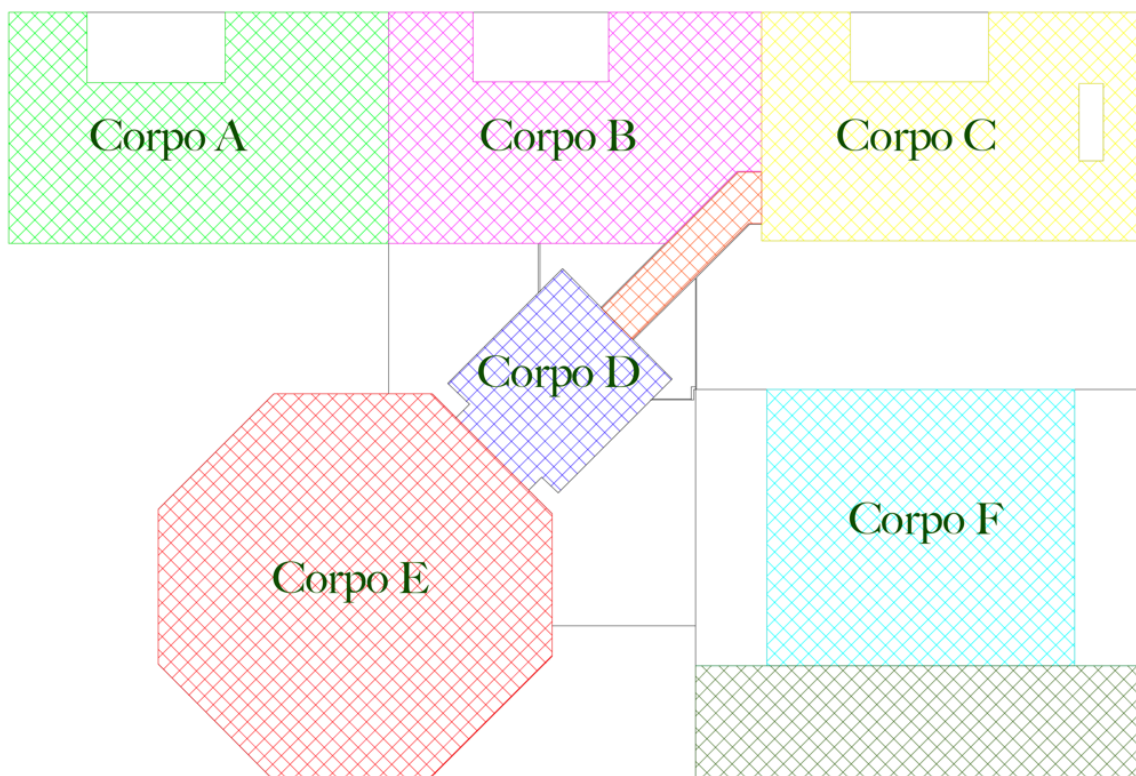




Come si evince dalla foto 1, il Dipartimento si compone, in totale, di n. 7 corpi di fabbrica che si snodano a gradoni armonicamente allo sviluppo plano-altimetrico del sito.



In particolare, in progetto i vari corpi di fabbrica vengono identificati come nella figura seguente:



L'organizzazione del dipartimento all'interno dei vari corpi necessita di essere resa chiara ed univoca a tutti i fruitori della struttura. Pertanto, è necessario provvedere alla fornitura di segnaletica modulare che indichi i percorsi a partire dagli ingressi con segnali di smistamento, sulle scale ed in prossimità degli ascensori con segnali di indicazione, ed infine segnalare aule e studi dei docenti.

Nello specifico sono previste le seguenti tipologie di segnali:

- ✓ Segnale monofacciale 150x210 mm (stanze docent)
- ✓ Segnale monofacciale 150x300 mm (fuori porta aule)
- ✓ Segnale a andiera bifacciale 150x300 mm (locali servizi)
- ✓ Segnale monofacciale 300x200 mm (riepilogativo esterno ascensore e sbarco scale)
- ✓ Segnale di smistamento monofacciale 600x600 (corridoi)
- ✓ Segnale monofacciale 300x300 (conferma aule)
- ✓ Totem di orientamento monofacciale 2000x500mm (zone comuni)
- ✓ Totem di orientamento 2000x700 mm (zone comuni)
- ✓ Insegna con lettere doppie a rilievo illuminata a led in pannelli dibond e acciaio.

Per quanto non meglio specificato nella presente relazione, si rimanda agli elaborati tecnici allegati.

Messina, li 08.02.2024

Il Tecnico  
Ing. Giusj Sofi

